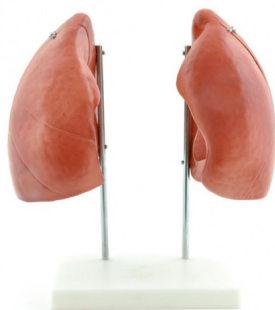
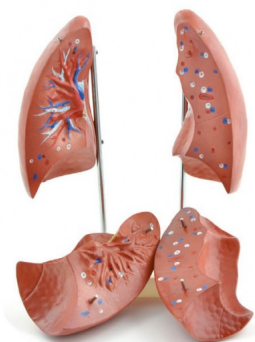
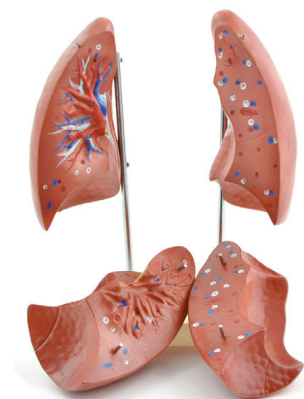


Modèle de Poumons en 4 parties



Modèle en 4 parties Ce modèle pulmonaire est monté sur deux socles inclus Dimensions (L x H x l) : 20 x 30 x 15 cm

Note : Pas noté

Prix

Prix ??TTC : 69,70 €

[Poser une question sur ce produit](#)

Description du produit

MODÈLE DE POUMONS

Ce modèle pulmonaire représente clairement les structures pulmonaires des lobes gauche et droit, illustrant leurs caractéristiques et leurs différences. Ce modèle est non seulement adapté à l'explication de l'anatomie pulmonaire en cours de biologie, mais aussi à l'explication de détails anatomiques, de maladies, etc. aux patients.

Représente les structures suivantes :

Poumons gauche et droit
Lobes pulmonaires (3 droits, 2 gauches)
Arbre bronchique
Artères et veines pulmonaires
Hile pulmonaire
Ganglions lymphatiques
Empreintes de la veine azygos, de l'aorte et de la crosse aortique

DÉTAILS DU PRODUIT

Poumons gauche et droit montés sur trépieds
Démontable en 4 parties
Ce modèle pulmonaire est monté sur deux socles inclus
Dimensions (L x H x l) : 20 x 30 x 15 cm
Poids : 1,32 kg

Commentaires des clients

Il n'y a pas encore de commentaire sur ce produit.