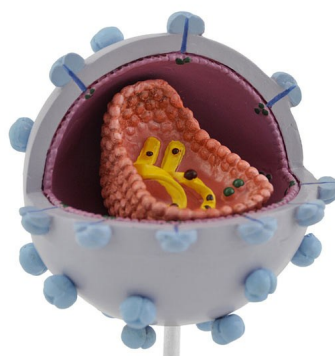
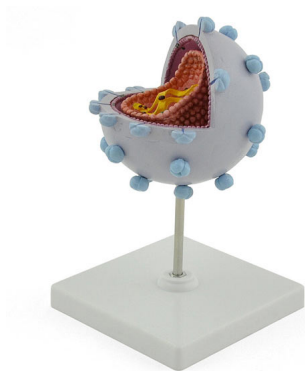


Modèle anatomique du virus VIH - Coupe transversale



Note : Pas noté

Prix

Prix ??TTC : 47,50 €

[Poser une question sur ce produit](#)

Description du produit

Modèle anatomique du virus VIH

Le modèle anatomique du virus VIH est tridimensionnel et présente une coupe transversale de la structure interne et externe du virus. Il est coloré et monté sur un socle en plastique blanc.

Les structures détaillées suivantes sont représentées sur le modèle :

Glycoprotéine gp120
Glycoprotéine gp41 dans l'enveloppe membranaire
Couche lipidique
Nucléocapside
ARN avec enveloppe protéique
Antigène p24 (molécule protéique de l'enveloppe nucléaire)
Transcriptase inverse

DÉTAILS DU PRODUIT

Virus VIH, coupe transversale
Dimensions (L x H x l) : 12 x 17 x 12 cm
Poids : 0,56 kg
Coloré
Non dissécable
Monté sur un socle en plastique blanc

Commentaires des clients

Il n'y a pas encore de commentaire sur ce produit.