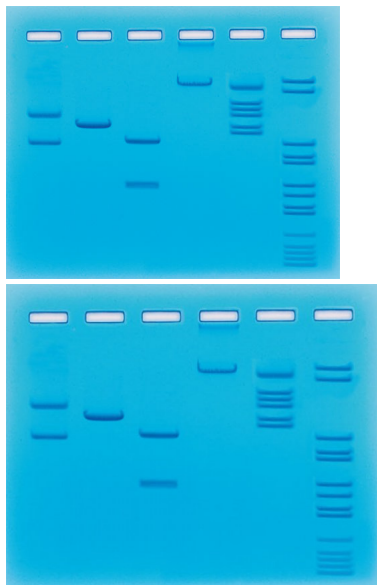


## Schémas de Clivage de l'ADN par les Enzymes de Restriction



Note : Pas noté

**Prix**

Prix ??TTC : 121,00 €

[Poser une question sur ce produit](#)

### Description du produit

L'ADN plasmidique et l'ADN lambda sont prédigérés par des endonucléases de restriction qui reconnaissent et coupent l'ADN double brin dans des séquences de base définies ou à proximité. Les éléments digérés sont séparés par électrophorèse sur gel d'agarose.

**Ce kit comprend les éléments suivants** : une notice de TP, échantillons d'ADN Ready-to-Load™, poudre d'agarose, solution de chargement de gel, tampon pour électrophorèse, colorant pour ADN InstaStain®, pipette compte-gouttes étalonnée 1 ml, cylindre gradué 100 ml et pipettes de transfert à micropointes. **Pour 8 Gels**

**Autres équipements nécessaires** : cuve d'électrophorèse, alimentation, micropipettes (volume réglable 5 à 50 ?l ou volume fixe 40 ?l) avec pointes, et Illuminateur en Lumière Blanche recommandé.

### Commentaires des clients

Il n'y a pas encore de commentaire sur ce produit.