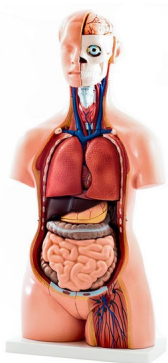
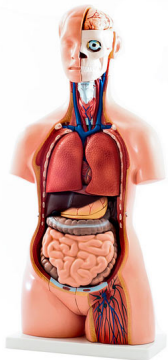


Tronc Bisexué 40 parties



Note : Pas noté

Prix

Prix ??TTC : 311,00 €

[Poser une question sur ce produit](#)

Description du produit

MODÈLE DE TORSÈ HUMAIN EN 40 PARTIES

Ce modèle de torse grandeur nature, composé de 40 parties, reproduit l'anatomie du torse humain dans ses moindres détails. Grâce à la représentation claire des détails anatomiques, ce modèle est idéal pour l'éducation des patients, mais aussi pour une utilisation dans les écoles et les universités comme support d'illustration.

Ce modèle de torse présente un dos ouvert et une représentation des couches musculaires, de la colonne vertébrale et des branches nerveuses.

Deux vertèbres sont amovibles.

Elles illustrent parfaitement la structure d'une vertèbre thoracique ou lombaire, ainsi que la moelle épinière, les nerfs spinaux et les trois dures-mères.

La tête est ouverte et le cerveau est entièrement exposé d'un côté.

Le cou est exposé de face, où tous les organes et structures de cette zone sont représentés.

Les organes génitaux masculins et féminins sont interchangeables et l'estomac est divisible en deux parties.

DÉTAILS DU PRODUIT

Modèle de torse humain unisexe, 40 pièces

Idéal pour l'enseignement de l'anatomie ou l'information des patients

Torse bisexuel grandeur nature

Dos ??ouvert avec 2 vertèbres amovibles

Tête ouverte (cerveau entièrement exposé d'un côté)

Toutes les pièces sont amovibles

Sur socle stable

Hauteur : environ 85 cm

Dimensions (L x H x l) : 36 x 85 x 26 cm

Poids : environ 10 kg

Commentaires des clients

Il n'y a pas encore de commentaire sur ce produit.