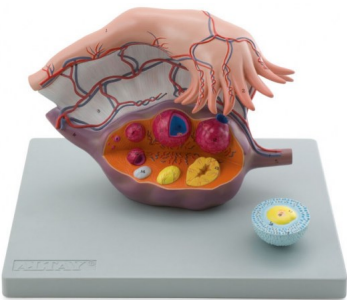
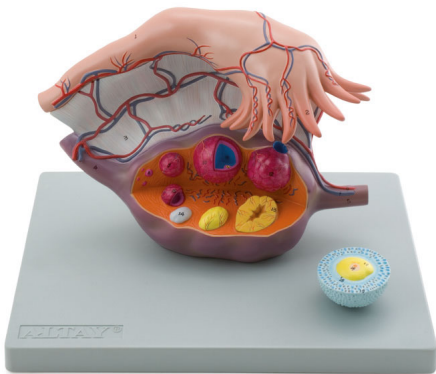


## Structure de l'Ovaire



Modèle grossi 5 X, en 2 parties Dimensions : 330 x 230 x 215 mm Poids : 1,1 Kg

Note : Pas noté

**Prix**

Prix ??TTC : 200,11 €

[Poser une question sur ce produit](#)

**Description du produit**

Ce modèle présente l'anatomie de la trompe de fallope et de l'ovaire.  
Les follicules sont montrés à différents stades de maturation, du stade primaire au corps albicans.  
Une section d'un follicule primaire illustre sa structure interne :  
ovocyte, zone pellucide et la cellule granuleuse.

**Commentaires des clients**

Il n'y a pas encore de commentaire sur ce produit.